

*Quality makes
the Difference.*

Die Evolution des WIG Schweißens!

HDMT Focus

KD/HD Technologie



Verfahrensbeschreibung

Das Herzstück unserer neuen TiPTiG HDMT Focus Technologie ist die patentierte dynamische Drahtvorschubeinheit. In Kombination mit einem neu entwickelten TiPTiG HDMT Focus Brenner und weiteren Komponenten erfolgt eine sehr starke Fokussierung des WIG Lichtbogens. Die daraus resultierenden Lichtbogeneigenschaften erlauben es uns nun viele Materialien einlagig bis 10mm ohne Nahtvorbereitung zu verschweißen.

Bestandteile des Systems

- TiPTiG TIG 500DC WIG Anlage FOCUS COMPACT -BECKHOFF built-in
- TiPTiG FOCUS Drahtvorschubsystem
- TiPTiG motorisch, verfahrbare Z-Achse mit AVC Regelung
- TiPTiG FOCUS Fernbedienung
- TiPTiG HW HDMT FOCUS TORCH "A"
- TiPTiG Ersatzteilbox HDMT Focus "A"
- TiPTiG Wasserkühler 1KW

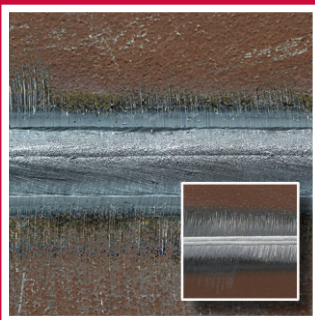


Verfahrensvorteile

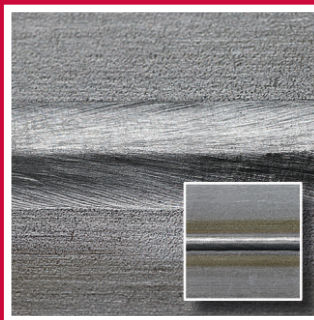
- Blechdicken bis zu 10 mm einlagig schweißen ohne Nahtvorbereitung
- Geringe Nahtüberhöhungen
- Einfaches und reproduzierbares, spritzerfreies Schweißen nahezu alle Stähle, NE-Metalle wie Kupfer, Aluminium, verzinkte Bleche
- Eine Brennerart für verschiedenste Anwendungen mit geschlossenem Kühlkreislauf
- Einfacher und schneller Wechsel der Verschleißteile und Wolframelektroden
- Erhöhung der Schweiß- bzw. Lötgeschwindigkeit gegenüber WIG- und Plasmasschweißen
- Sehr schmale Wärmeeinflusszone, geringer Verzug
- Geringere Kosten für Schutzgas, Zusatzwerkstoffe und Strom
- Erhebliche Reduzierung der Schweißzeiten, der Schweißnahtvorbereitung und Nachbehandlung

Technische Daten

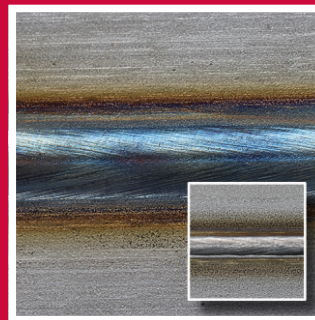
- Netzspannung - 350 V bis 480 V
- Phasen - 3
- Netzfrequenz - 50 / 60 Hz
- Netzsicherung (träge) - 3 x 32 A
- Max. Leistungsaufnahme - 26 kVA, I_{max} = 38 A, I_{eff} = 24 A
- Empf. Generatorleistung - 34 kVA
- Einstellbereich Schweißstrom - 4 A - 500 A
- Einschaltdauer 40 % (40 °C) - 500 A
- Einschaltdauer 60 % (40 °C) - 440 A
- Einschaltdauer 100 % (40 °C) - 380 A
- Drahtgeschwindigkeit - 0,15 - 17 m / min
- Pendelfrequenz - 17 Hz
- Schutzart - IP 23
- Isolationsklasse - F
- Kühllart - F
- Breite, Höhe, Länge - 550 mm, 1260 mm , 1100 mm
- Gewicht - 155 kg
- Normen - IEC 60 974-1;-3;10 / CE / S-Zeichen / EMV-Klasse A



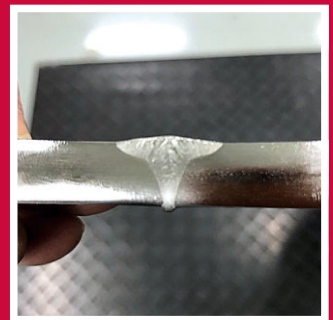
Material
P 235 - 4+4mm



Material
1.4571 - 8+8mm



Material
1.4571 - 5+5mm



Material
1.4301 - 8+8mm